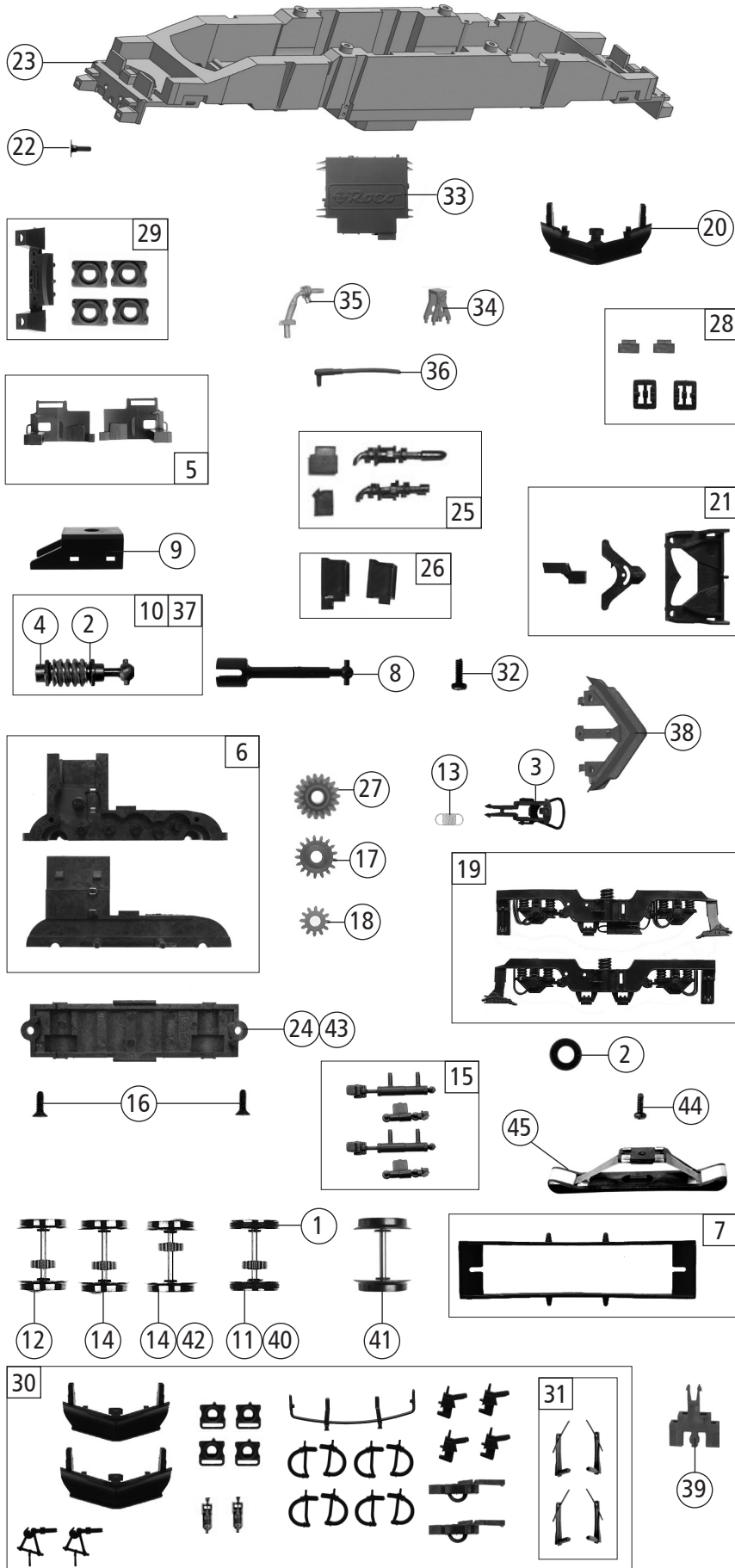


Pos. Nr. Pos.no.	Beschreibung Description	Art.-Nr. Art.no.	Preisgruppe Price bracket
70666	ÖBB Rh 1116	=	
70667		=	🔊
78667		~	🔊
1	Stromabnehmer Pantograph	85353	19
2	Motor Motor	85111	28
3	Kardanschale kurz 1,5 mm Cardan reception, short 1,5 mm	87129	4
4	Griffstange Handrail	110490	6
5	Hauptschalter Main switch	110493	4
6	Stützisolator Supporting isolator	110494	3
7	Überspannungsableiter Surge arrester	110496	3
8	Dachleitung Roof wiring	110498	6
9	Isolatorenverbindung Isolator connection	110499	3
10	Führerstand Driver's cab	111973	6
11	Steuerungskasten Reversing gear box	112852	3
12	Motordämpfer Motor silencer	113376	4
13	Oberspannungswandler Surge transducer	115738	3
14	TS - Lautsprecherbox und Halter Part set - loudspeaker box and holder	135884	9
15	TS - Isolatoren Part set - Isolators	115978	7
16	GF - Schraube M1 6x4 mm Self-tapping screw M1 6x4 mm	114850	3
17	TS - für Pufferbrüst für Betrieb Part set buffer beam for service	127630	4
18	Brückenstecker Connector	133241	10
19	Handgriff Gehäuse seitlich Lateral body handrail	122967	3
20	TS - Lichtleiter Part set light conductor	129664	6
21	TS - LED-abdeckung Part set - LED-cover	144075	6
22	Platine mit LED-Platine Printed circuit board with LED-PCB	136912	28
23	TS - Gehäuse Part set body	129673	6
24	Dach Roof	144639	6
25	GF-Schraube M1,6x6 mm Self-tapping screw M1,6x6 mm	114836	3
26	TS - Fenster und Lichtleiter Part set of window and light conductor	129981	12
27	Frontgriffstange Front handrail	129703	4
28	Gehäuse komplett Betr.Nr. 1116 200-7 Body ass. loco no. 1116 200-7	144632	40
29	Kontaktfeder Contact spring	116876	3
30	Antenne Antenna	141152	3
Sound			
31	Sounddecoder Sound-decoder	129000	39
32	Lautsprecher Loudspeaker	129524	14
33	Platine mit LED-Platine Printed circuit board with LED-PCB	136911	29

Änderungen in Konstruktion und Ausführung vorbehalten
We reserve the right to change the construction and specification



Pos. Nr. Pos.no.	Beschreibung Description	Art.-Nr. Art.no.	Preisgruppe Price bracket
70666	ÖBB Rh 1116		
70667			
78667			
1	Hafring Traction tyre	96064	1
2	Beilagscheibe 2,1x4/0,2 mm Washer 2,1x4/0,2 mm	86108	3
3	Standardkupplung Standard coupling	89246	6
4	Lager für Schneckenachse Bearing for worm gear axle	89749	6
5	TS - Pufferschürzen Part set - buffer skirts	144629	13
6	Getriebebesatz 2-teilig Gear set 2-parts	135393	11
7	Kontakthalter m.L. Contact holder with leads	135395	9
8	Kardanwelle Cardan shaft	122821	4
9	Schneckendeckel Worm gear cover	122822	4
10	Schneckensatz mit Kardankugel Set of worm gear incl. cardan ball	122829	13
11	Radsatz 1 m. Zahnrad m. 2 Hafringe Wheelset 1 w.gear wheel w.2 traction tyres	140551	12
12	Radsatz 4 m. Zahnrad ohne Hafring Wheelset 4 w. gear wheel w/o trac.tyre	140550	11
13	Zugfeder Draw spring	86208	3
14	Radsatz 2+3 m. Zahnrad ohne Hafring Wheelset 2+3 w.gear wheel w/o traction tyre	140549	11
15	TS-Dämpfer Part set of silencers	125223	5
16	SK - Schraube M1,6x4 mm SK - Screw M1,6x4 mm	115161	3
17	Zahnrad Z=17 M=0,4 Gear wheel Z=17 M=0,4	127541	4
18	Zahnrad Z=12 M=0,4 Gear wheel Z=12 M=0,4	127542	4
19	Drehgestellblende links und rechts Bogie frame left and right	144631	12
20	Schneepflug Snow plow	135385	6
21	TS - Kupplung Part set coupling	129653	8
22	Puffer eckig Rectangular buffer	129654	3
23	Grundrahmen Basic frame	136917	16
24	Getriebeboden Gear bottom	129659	8
25	Kanister und Pumpensatz Can and pump set	144069	7
26	Batteriekasten 1+2 Battery box 1+2	144630	6
27	Schnecken Zahnrad Z=19/17 Worm gear wheel Z=19/17	129665	5
28	TS - LZB Antennen und Antennenbox Part set antenna and antenna box	129666	6
29	TS - Pufferbrüst mit Tritt und Bufferfl. Part set buffer breast w.treadle-buffer flange	129668	6
30	Zurüstbeutel Bag with accessories	144078	15
31	Scheibenwischer links und rechts Windscreen wiper left and right	123785	6
32	GF - Schraube M1,6x4 mm Self-tapping screw M1,6x4 mm	114877	3
33	Ölwanne Oil pan	144068	5
34	Antennen Antenna	129663	6
35	Ölleitung Oil line	136442	3
36	Rohr rechts Pipe right	144074	4
37	Schneckensatz mit Kardankugel Set of worm gear incl. cardan ball	138829	13
38	Schneepflug Snow plow	135386	6
39	Kuppladapter Railjet Coupling adaptor	140451	7
AC-Wechselstrom			
40	Radsatz m. Zahnrad m. 2 Hafringe AC Wheelset w.gear wheel w.2 traction tyres AC	136496	12
41	Radsatz ohne Zahnrad o. Hafring AC Wheelset w/o gear wheel w/o trac.tyre AC	136495	10
42	Radsatz ohne Hafring mit Zahnrad AC Wheelset w/o traction tyre w. gear wheel AC	136497	11
43	AC-Getriebeboden AC-Gear bottom	129283	8
44	Schraube M1,5x5 mm Screw M1,5x5 mm	108137	3
45	Schleifer 42 mm Center pick-up 42 mm	86030	14

Ersatzteile erhalten Sie direkt unter www.roco.cc, bei Ihrem Fachhändler oder Ihrer Landesvertretung:
Spare parts can be ordered directly at www.roco.cc and from your local dealer or country representative.